

สิทธิพร เจนในเมือง (เลขที่ 004858)

โทร. 02-659-8026, 02-659-8028

E-mail : sittipom@uobkayhian.co.th

MILL - หล่อๆ แบบนี้ ก็เลิก(...?)ยาก

Badta.seiyn Badta.seiyn Badta.seiyn Badta.seiyn Badta.seiyn

ที่มาที่ไป...

ก็ต้องแบบนี้แหละครับ ถ้าจะให้รักกันนานๆ กอดหุ่นได้นานๆ ก็ต้องดี และเล่นได้น่ารักแบบนี้ แล้วต่อไป จะไม่มีคนกลัวอีกแล้วหุ่นเหล็ก จะหนักสักแค่ไหน ยังไงก็จะเดินไปด้วยกันนะอะไรประมาณนั้น... นี่ไม่ได้กล่าวเอาใจเจ้าของบริษัทอะไรเลยนะครับ ว่ากันไปตามกราฟ ว่ากันไปตามเกม ที่เห็นเล่นกันในกระดานล้วนๆ เลย จริงๆ แล้ว เหนือเมฆยังไม่ตามประเด็นด้านปัจจัยพื้นฐานเต็มตัวเท่าไร แต่ก็เล็งๆ บางประเด็นไว้อยู่เหมือนกัน... แต่เชื่อเถอะครับ ไม่นานหรอก เดี่ยวคงต้องมีคนทาบทวิเคราะห์ด้านปัจจัยพื้นฐานออกมาบ้างแน่ๆ ละ เท่าที่ดูตอนนี้ ในตลาดยังไม่มีความเคลื่อนไหว จะดูว่าใครจะเป็นเจ้าแรกๆ ที่ทำออกมา แล้วจะให้ราคาเป้าหมายกันเท่าไร... จริงๆ แล้ว ราคาเป้าหมายของเหนือเมฆที่ว่าไว้ในวันวานนั้น ที่ 2.00-2.20 นั้น แค่เป้าระยะสั้นๆ เท่านั้น ใจจริงอยากจะมีงับปีหน้ากันโน่นแหละแหละ หากว่าสัญญาณเทคนิคหล่อๆ แบบนี้ ต้องว่ากันเกิน 3.00 บาท ยังได้เลย เรียกว่า ควรจะมี All Time High กันเสียบ้างได้แล้ว (เกิน 2.80 ตามกราฟ)... เอาเป็นว่า ไหนๆ ก็มาได้แบบนี้ มาหล่อแบบนี้ ก็ต้องดีให้ได้ อย่างต่อเนื่องด้วยละ จะไปดริกกันนานๆ คบกันไปนานๆ กอดกันไว้นั่นๆ ไม่ทิ้งๆ ขว้างๆ เหมือนแต่ก่อน... ส่วนเรื่องของ ตลาด หรือ SET Index วันนี้อาจจะต้องขอดูกันอีกสักวัน ถ้ายังขึ้นได้ดี หรือ ขึ้นมา 1710 ได้แล้วยังยืน 1710 ด้วยแล้ว สักตาหน้า ก็อาจจะมองทรงดีๆ กลับมาได้บ้างละ หรืออย่างน้อยๆ อยากเห็น 1720+/- อีกสักครั้ง เพราะนั่น รูปแบบโครงสร้าง (Pattern) จะยังคงลุ่นๆ ขาขึ้นระลอกต่อไปได้อยู่เช่นเดิม

ดูตามเกม...

หากวันนี้ จะเล่นเกมแบบวันวาน คือ กดก่อน แล้วลากขึ้น แล้วปิดสูงๆ ให้ได้ ก็จะยิ่งดูสวยงาม เรียกว่า ค่อยๆ เป็นค่อยๆ ไป แบบนี้แหละ ไม่เสี่ยงกับการโดนขึ้นป้ายอะไรเลยด้วย

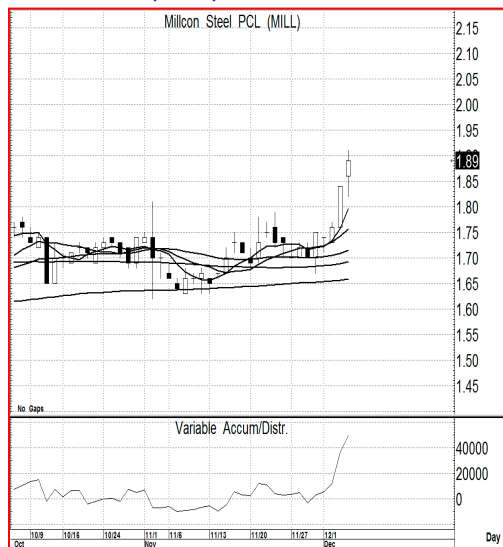
แนวรับ

: ... 1.88-1.86 ก็น่าเก็บอยู่ หรือ 1.89-1.91 ก็ยังไม่แพงเกินไป

เป้าหมาย

: ... ระยะสั้น 2.00-2.20 อาจเล่นรอบ / มองยาวหน่อย 2.4-2.5

Price Chart...(MILL)



ความเห็น ... จากสัญญาณทางเทคนิค

กราฟราคาหุ้น MILL... วันนี้ เอาจริงๆ แบบภาพภาวะกระทิง ใน MA. มาว่ากันอีกแบบ จากวันวานที่เป็นแบบ Bull Stage ที่ใช้เส้น 50 วัน และ 200 วัน เป็นหลักนะ (แต่ถ้าไปก็เส้น 3 เซียน บวกกับ 200 วัน นั้นแหละน่า) วันนี้ เอาจริงๆ แบบ Bullish Pattern in MA. มาว่ากันหน่อย แต่ภาพนี้ ไม่เหมือนที่เคยๆ ใช้ซะครับ เพราะที่เคยใช้ จะใช้ EMA. แต่ในภาพนี้ เป็นต้นทุนจริงๆ ที่ซื้อขายกันเลยใช้แบบ SMA. (5, 10, 25, 75 และ 200 วัน ครับ) การเรียงตัวของเส้น ออกมาในแบบนี้ ก็เรียกว่า ไม่นั่นๆ ดั้งนั้น ถ้าจะซื้อ ก็อย่าต่ำกว่า 1.80 ไว้ก่อน ก็เป็นดีนะ แล้วถ้าจะเอาเป้าหมายกันจริงๆ ก็คงต้องดูว่าเส้นเรียกกันที่ราคาไหน แล้วคำนวณตามที่เคยแนะนำไปนะครับ

รายงานฉบับนี้จัดทำขึ้นโดยข้อมูลเท่าที่ปรากฏและเชื่อว่าเป็นที่น่าเชื่อถือได้แต่ไม่ถือเป็นการยืนยันความถูกต้องและความสมบูรณ์ของข้อมูลนั้นๆ โดยบริษัทหลักทรัพย์ ยูโอบี เคย์ ฮีเนียน (ประเทศไทย) จำกัด (มหาชน) ผู้จัดทำขอสงวนสิทธิ์ในการเปลี่ยนแปลงความเห็นหรือประมาณการต่างๆ ที่ปรากฏในรายงานฉบับนี้ โดยไม่ต้องแจ้งล่วงหน้า รายงานฉบับนี้มีวัตถุประสงค์เพื่อใช้ประกอบการตัดสินใจของนักลงทุน โดยไม่ได้เป็นการชี้แนะหรือให้คำแนะนำแก่การซื้อหรือขายหลักทรัพย์ หรือตราสารทางการเงินใดๆ ที่ปรากฏในรายงาน